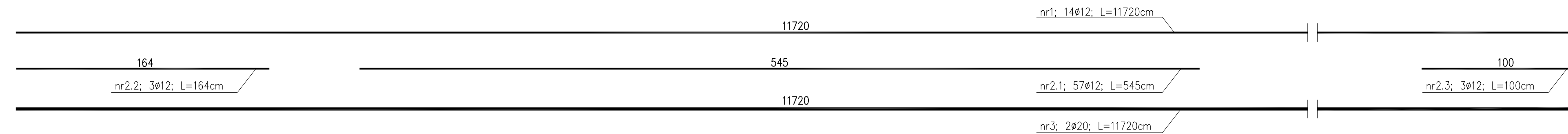
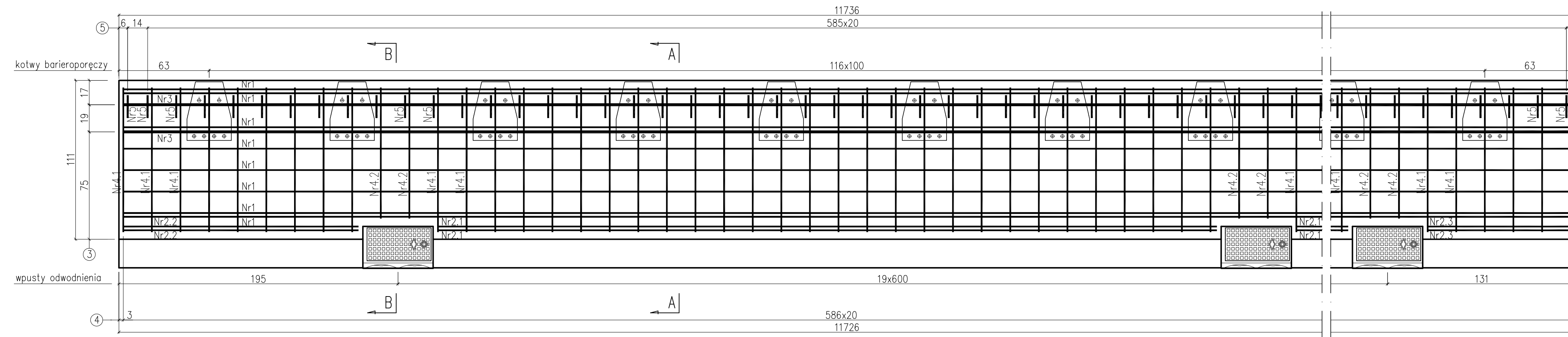
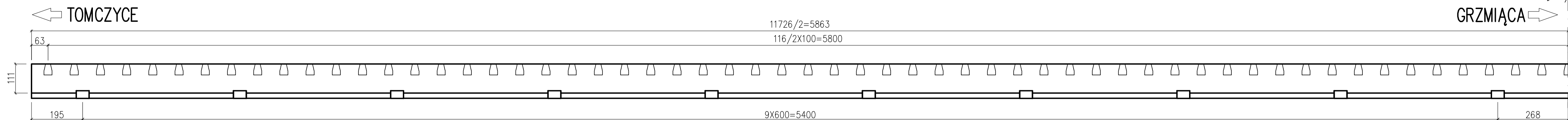


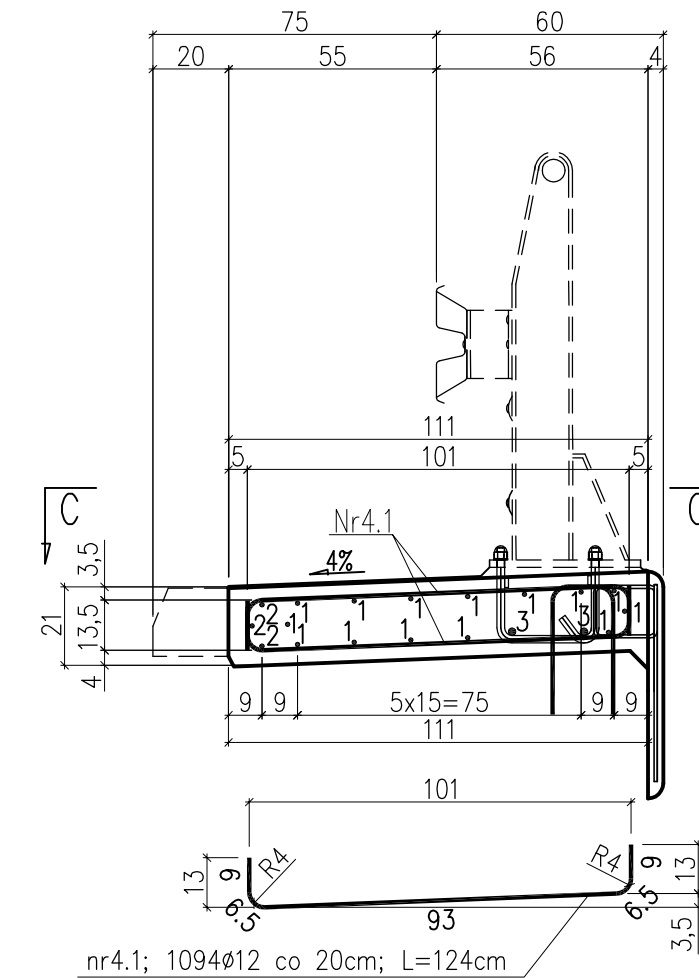
WIDOK C-C 1:20



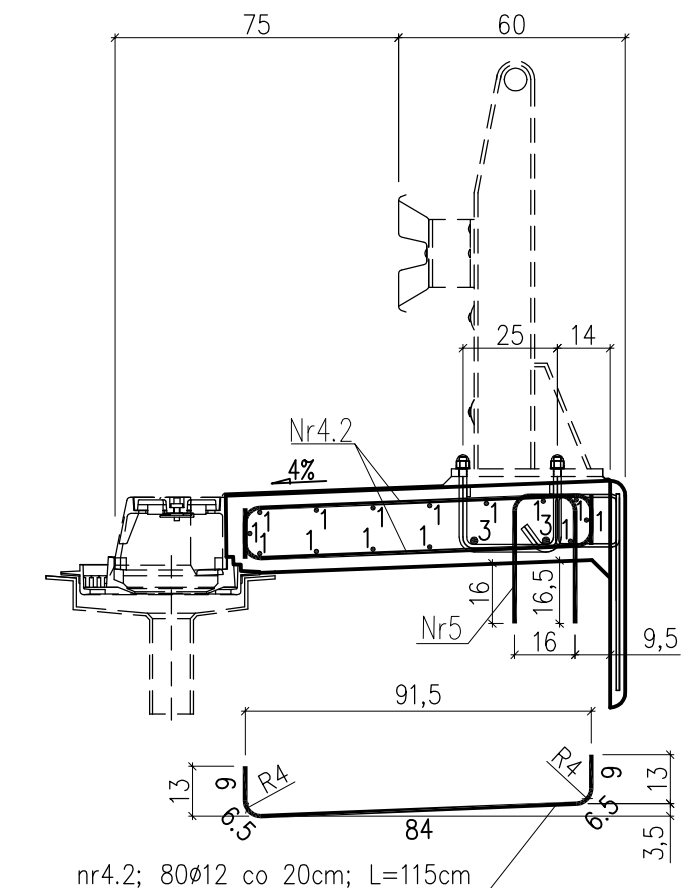
GEOMETRIA KAP CHODNIKOWYCH 1:50



PRZEKRÓJ A-A SKALA 1:20



PRZEKRÓJ B-B SKALA 1:20



ZESTAWIENIE MATERIAŁÓW:

BETON B-30: 27,2m³
 STAL ZBROJENIOWA ŻEBROWANA AIIIIN: 4832kg
 MARKI BARIEROPORĘCZY: 117szt

NALEŻY WYKONAĆ 2 KAPY

Uwaga1: pręty nr2 na przekroju poprzecznym A-A to pręty nr 2.1, 2.2, 2.3 wg widoku C-C
 Uwaga2: geometrię kap chodnikowych pokazano do połowy mostu – symetrii nie podlega rozstaw wpustów odwodnienia. od strony Tomczyce rozstaw wpustów od początku do końca płyty pomostu wynosi 195cm+19x600cm+131cm
 Uwaga3: pręty nr5 nad płytą wiotką skrócić o ok. 5cm, tak aby zakotwienie w płycie wynosiło 11cm

ZESTAWIENIE STALI

Nr pręta	Średnica (mm)	Długość (m)	Ilość	Długość całkowita (m)		
				12	14	20
1	12	117,20	14	1640,8		
2.1	12	5,45	57	310,65		
2.2	12	1,64	3	4,92		
2.3	12	1,00	3	3		
3	20	117,20	2	234,4		234,40
4.1	12	1,24	1094	1356,56		
4.2	12	1,15	80	92		
5	14	0,82	587	481	481,34	
Długość razem (m)				4123,67	481,34	234,40
Ciężar 1 mb (kg)				0,89	1,21	2,47
Masa razem (kg)				3670,07	582,42	578,97

Biuro Projektowe: MK – MOSTY		mgr inż. Krzysztof MAC ul. Długosza 6/21	
Inwestor: PZD w Grójcu		Przedsięwzięcie: PRZEBUDOWA POMOSTU MOSTU STAŁEGO	
Opracowanie: PROJEKT WYKONAWCZY		Nr umowy: UMOWA	
Objekt: MOST PRZEZ RZEKĘ PILICĘ W C. DR. POW. NR 1635W TOMCZYCE - GRZMIĄCA W M. TOMCZYCE		Rysunek: ZBROJENIE KAP CHODNIKOWYCH	
Funkcja:	Tytuł, imię i nazwisko:	Nr uprawnień:	Podpis: Data:
Projektował:	mgr inż. Krzysztof MAC	207/87	<i>Mac</i> 02.12.2008
Opracował:	mgr inż. Rafał LEŃ		<i>Leń</i> 02.12.2008
Pracownia projektowa:	MK – MOSTY		Skala: 1:20 Nr rys. 7